



แผนที่ยุทธศาสตร์ของหน่วยงานในสังกัดกรมสุขภาพจิต ประจำปีงบประมาณ 2561

แผนที่ยุทธศาสตร์ประจำปีงบประมาณ 2561 ของ (1)(สถาบันพัฒนาการเด็กราชนครินทร์).....

(2) วิสัยทัศน์หน่วยงาน

- เป็นองค์กรชั้นนำด้านสุขภาพจิตเด็กและวัยรุ่น ที่มีความเป็นเลิศด้านเด็กพัฒนาการล่าช้าในระดับนานาชาติ

(3) พันธกิจหน่วยงาน

1. ให้บริการรักษาฟื้นฟูด้านสุขภาพจิตเด็กและวัยรุ่นและพัฒนาการในระดับตติยภูมิขั้นสูง
2. ศึกษาวิจัยพัฒนาและถ่ายทอดนวัตกรรมด้านสุขภาพจิตเด็กและวัยรุ่น โดยเน้นประเด็นความเป็นเลิศด้านเด็กพัฒนาการล่าช้า
3. สนับสนุนการดำเนินงานส่งเสริมป้องกันรักษาฟื้นฟูสุขภาพจิตเด็กและวัยรุ่น และพัฒนาการในเขตสุขภาพที่รับผิดชอบ
4. สร้างความตระหนักและความเข้าใจต่อปัญหาสุขภาพจิตเด็กและวัยรุ่น และพัฒนาการล่าช้า
5. พัฒนาระบบการบริหารจัดการให้มีประสิทธิภาพและธรรมาภิบาล

(4) คำนิยมหน่วยงาน

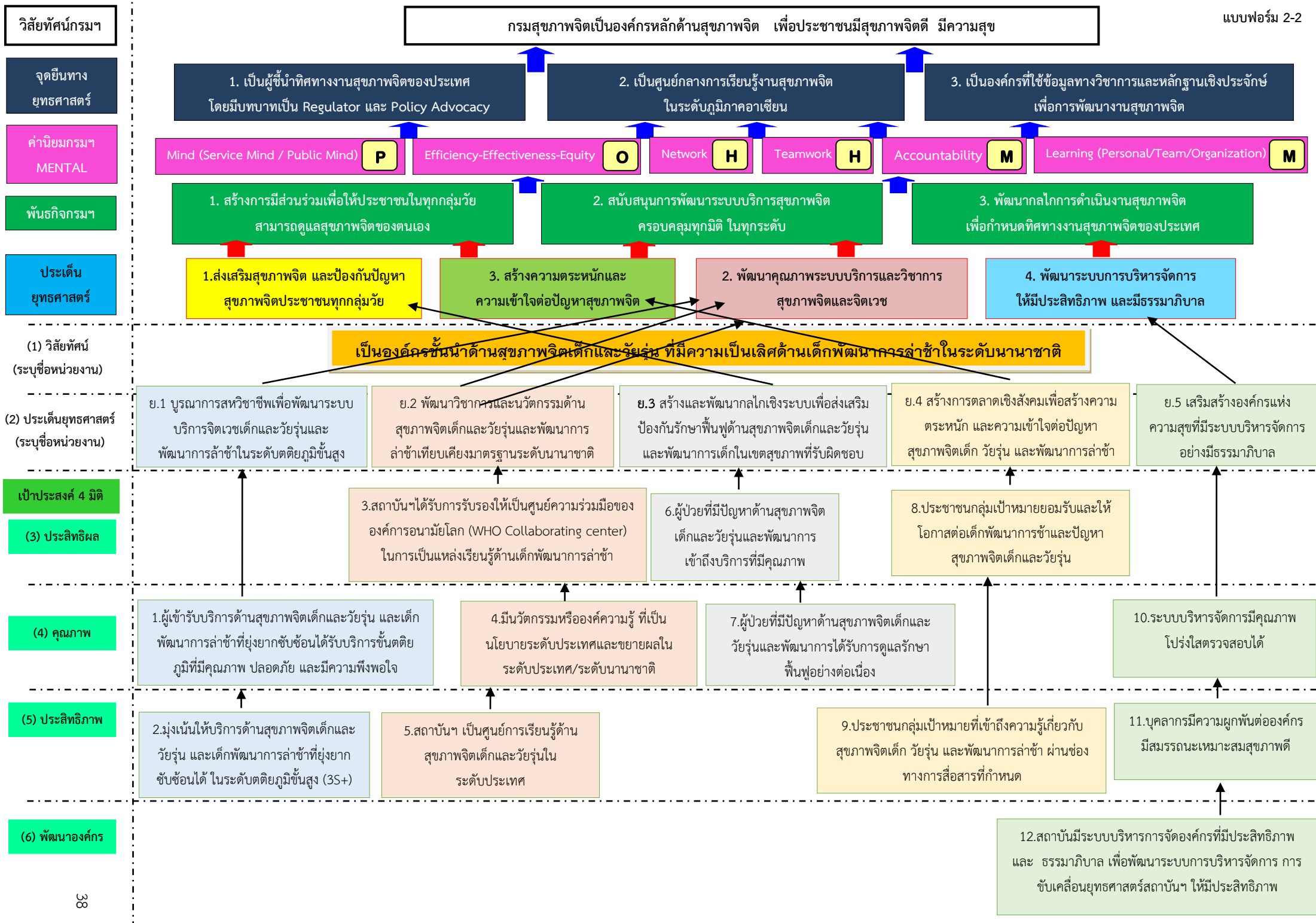
- R = Responsibility รู้รับผิดชอบ
- I = Innovation ร่วมสร้างนวัตกรรม
- C = Child Center เด็กเป็นศูนย์กลาง
- D = Development ดำรงคุณภาพ



แผนที่ยุทธศาสตร์ของหน่วยงานในสังกัดกรมสุขภาพจิต ประจำปีงบประมาณ 2561

(5) ประเด็นยุทธศาสตร์หน่วยงาน

- ยุทธศาสตร์ที่ 1 บูรณาการสหวิชาชีพเพื่อพัฒนาระบบบริการจิตเวชเด็กและวัยรุ่นและพัฒนากล้าซ้ำในระดับตติยภูมิขั้นสูง
- ยุทธศาสตร์ที่ 2 พัฒนาวิชาการและนวัตกรรมด้านสุขภาพจิตเด็กและวัยรุ่นและพัฒนากล้าซ้ำเทียบเคียงมาตรฐานระดับนานาชาติ
- ยุทธศาสตร์ที่ 3 สร้างและพัฒนากลไกเชิงระบบเพื่อส่งเสริมป้องกันรักษาฟื้นฟูด้านสุขภาพจิตเด็กและวัยรุ่นและพัฒนากล้าซ้ำในเขตสุขภาพที่รับผิดชอบ
- ยุทธศาสตร์ที่ 4 สร้างการตลาดเชิงสังคมเพื่อสร้างความตระหนัก และความเข้าใจต่อปัญหาสุขภาพจิตเด็ก วัยรุ่น และพัฒนากล้าซ้ำ
- ยุทธศาสตร์ที่ 5 เสริมสร้างองค์กรแห่งความสุขที่มีระบบบริหารจัดการอย่างมีธรรมาภิบาล



ตัวชี้วัดและค่าเป้าหมายตามเป้าประสงค์ 4 มิติ ในแต่ละประเด็นยุทธศาสตร์ของ (1)(สถาบันพัฒนาการเด็กราชนครินทร์)..... ประจำปีงบประมาณ 2561

(2) ประเด็นยุทธศาสตร์	(3) เป้าประสงค์	(4) มิติของ เป้าประสงค์				(5) ตัวชี้วัด	(6) หน่วยนับ	(7) ค่าเป้าหมาย					(8) ผู้รับผิดชอบ (หน่วย ดำเนินการ)
		ประสิทธิผล	คุณภาพ	ประสิทธิภาพ	พัฒนาองค์กร			ปี 2560 (ผลงาน)	ปี 2561	ปี 2562	ปี 2563	ปี 2564	
ยุทธศาสตร์ที่ 1 บูรณาการสหวิชาชีพ เพื่อพัฒนาระบบ บริการจิตเวชเด็กและ วัยรุ่นและพัฒนาการ ล่าช้าในระดับตติยภูมิ ขั้นสูง	1.ผู้เข้ารับบริการด้าน สุขภาพจิตเด็กและวัยรุ่น และเด็กพัฒนาการล่าช้า ที่ยุ่งยากซับซ้อนได้รับ บริการขั้นตติยภูมิที่มี คุณภาพ ปลอดภัย และมี ความพึงพอใจ		√		1.1 ร้อยละของผู้เข้ารับบริการด้าน สุขภาพจิตเด็กและวัยรุ่น และเด็ก พัฒนาการล่าช้าที่ยุ่งยากซับซ้อนมี ความพึงพอใจในบริการ 3.1 OPD 3.2 IPD	ร้อยละ	-	85	87	90	95	OPD	
						ร้อยละ	-	85	87	90	95	IPD (ส3)	
					1.2 ร้อยละของผู้ประสพภาวะวิกฤตที่ มีปัญหาสุขภาพจิตได้รับการเยียวยา จิตใจตามมาตรฐานกรมสุขภาพจิต **	ร้อยละ	-	70	70	70	70	ก.ภารกิจ สนับสนุนและ พัฒนา เครือข่าย บริการ (ก13)	
					1.3 ระดับความสำเร็จของการบริหาร ความเสี่ยงทางด้านคลินิก	ระดับ	-	3	3	4	5	PCT (ส4)	
					1.4 ค่าคะแนน HA Scoring	คะแนน	-	3	3.25	3.5	4.0	งานพัฒนา คุณภาพ (ส5)	

(2) ประเด็นยุทธศาสตร์	(3) เป้าประสงค์	(4) มิติของ เป้าประสงค์				(5) ตัวชี้วัด	(6) หน่วยนับ	(7) ค่าเป้าหมาย					(8) ผู้รับผิดชอบ (หน่วย ดำเนินการ)
		ประสิทธิผล	คุณภาพ	ประสิทธิภาพ	พัฒนาองค์กร			ปี 2560 (ผลงาน)	ปี 2561	ปี 2562	ปี 2563	ปี 2564	
						1.5 ต้นทุนเฉลี่ยค่าบริการผู้ป่วยนอก/ ใน อยู่ในเกณฑ์เฉลี่ยของประเทศ (เทียบหน่วยงานเด็กในกรมสุขภาพจิต) 2.5.1 ผู้ป่วยนอก 2.5.2 ผู้ป่วยใน	บาท บาท	- -	13,300 1,200	13,000 1,150	12,700 1,100	12,500 1,050	PCT (ส6)
	2.มุ่งเน้นให้บริการด้าน สุขภาพจิตเด็กและวัยรุ่น และเด็กพัฒนาการล่าช้า ที่ยุ่ยากซับซ้อนได้ ใน ระดับตติยภูมิขั้นสูง (3S+)			√		2.1 CMI (BMK กับ สิ่งโก้ปร NUS พัฒนาการเด็ก, รามา จิตเวชเด็กและ วัยรุ่น)	ค่า CMI	-	1.15	1.17	1.19	1.20	PCT (ส1)
						2.2 ร้อยละของผู้รับบริการด้าน สุขภาพจิตเด็กและวัยรุ่นและเด็ก พัฒนาการล่าช้าที่ยุ่ยากซับซ้อนมี อาการดีขึ้นตามเกณฑ์ใน4กลุ่มโรคที่ สำคัญ 2.2.1 ADHD (CGI-I) 2.2.2 ASD (ตามเกณฑ์ TDSI) 2.2.3 CP (ตามเกณฑ์ TDSI) 2.2.4 GDD (ตามเกณฑ์ TDSI)	ร้อยละ ร้อยละ ร้อยละ ร้อยละ	- - - -	42 35 70 75	43 37 72 77	44 39 74 79	45 41 76 81	PCT (ส2)

(2) ประเด็นยุทธศาสตร์	(3) เป้าประสงค์	(4) มิติของ เป้าประสงค์				(5) ตัวชี้วัด	(6) หน่วยนับ	(7) ค่าเป้าหมาย					(8) ผู้รับผิดชอบ (หน่วย ดำเนินการ)	
		ประสิทธิผล	คุณภาพ	ประสิทธิภาพ	พัฒนาองค์กร			ปี 2560 (ผลงาน)	ปี 2561	ปี 2562	ปี 2563	ปี 2564		
						2.3 ร้อยละของผู้ป่วยจิตเวชที่มีความ เสี่ยงสูงต่อการก่อความรุนแรงไม่ก่อ ความรุนแรงซ้ำภายใน 1 ปี **	ร้อยละ	-	96	96	96	96	96	สังคม สงเคราะห์ (ก21)
						2.4 ร้อยละผู้ป่วยยุ่งยากซับซ้อนที่ ได้รับการบำบัดแล้วอาการดีขึ้น CGI	ร้อยละ	-	55	57	59	60	60	PCT (ส.7เพิ่ม)

(2) ประเด็นยุทธศาสตร์	(3) เป้าประสงค์	(4) มิติของ เป้าประสงค์				(5) ตัวชี้วัด	(6) หน่วยนับ	(7) ค่าเป้าหมาย					(8) ผู้รับผิดชอบ (หน่วย ดำเนินการ)
		ประสิทธิผล	คุณภาพ	ประสิทธิภาพ	พัฒนาองค์กร			ปี 2560 (ผลงาน)	ปี 2561	ปี 2562	ปี 2563	ปี 2564	
ยุทธศาสตร์ที่ 2 พัฒนาวิชาการและ นวัตกรรมด้าน สุขภาพจิตเด็กและ วัยรุ่นและพัฒนาการ ล่าช้าเทียบเคียง มาตรฐานระดับ นานาชาติ	3. สถาบันฯได้รับการ รับรองให้เป็นศูนย์ความ ร่วมมือขององค์การ อนามัยโลก (WHO Collaborating center) ในการเป็นแหล่งเรียนรู้ ด้านเด็กพัฒนาการล่าช้า	√				3.1 ระดับความสำเร็จในการพัฒนา สถาบันฯเป็นศูนย์ความร่วมมือของ องค์การอนามัยโลก (WHO Collaborating center) ในการเป็น แหล่งเรียนรู้ด้านเด็กพัฒนาการล่าช้า	ระดับ	-	2	3	4	5	งานพัฒนา คุณภาพ (ส8)
	4. มีนวัตกรรมหรือองค์ ความรู้ ที่เป็นนโยบาย ระดับประเทศและขยาย ผลในระดับประเทศ/ ระดับนานาชาติ		√			4.1 จำนวนนวัตกรรมหรือองค์ความรู้ ด้านสุขภาพจิตเด็กและวัยรุ่นและเด็ก พัฒนาการล่าช้าที่ผ่านเกณฑ์การ ประเมินความคุ้มค่าคุ้มทุน และมีการ ขยายผล							คณะกรรมการ KM, คณะกรรมการ วิจัยฯ (ส11)
						4.1.1 จำนวนนวัตกรรมหรือองค์ความรู้ ด้านสุขภาพจิตเด็กและวัยรุ่นและเด็ก พัฒนาการล่าช้าที่ผ่านเกณฑ์การ ประเมินความคุ้มค่าคุ้มทุน (Health Technology Assessment)	เรื่อง	-	2 (เป้าสะสม)	3 (เป้าสะสม)	4 (เป้าสะสม)	5 (เป้าสะสม)	

(2) ประเด็นยุทธศาสตร์	(3) เป้าประสงค์	(4) มิติของ เป้าประสงค์				(5) ตัวชี้วัด	(6) หน่วยนับ	(7) ค่าเป้าหมาย					(8) ผู้รับผิดชอบ (หน่วย ดำเนินการ)
		ประสิทธิผล	คุณภาพ	ประสิทธิภาพ	พัฒนาองค์กร			ปี 2560 (ผลงาน)	ปี 2561	ปี 2562	ปี 2563	ปี 2564	
						4.1.2 จำนวนนวัตกรรมหรือองค์ความรู้ ด้านสุขภาพจิตเด็กและวัยรุ่นและเด็ก พัฒนาการล่าช้าที่ขยายผลได้ใน ระดับประเทศ	เรื่อง	-	5 (เป้าสะสม)	6 (เป้าสะสม)	7 (เป้าสะสม)	8 (เป้าสะสม)	
						4.2 จำนวนนวัตกรรมหรือองค์ความรู้ ด้านสุขภาพจิตเด็กและวัยรุ่นและเด็ก พัฒนาการล่าช้าที่ขยายผลได้ใน ระดับนานาชาติ	เรื่อง	-	1 (เป้าสะสม)	2 (เป้าสะสม)	3 (เป้าสะสม)	4 (เป้าสะสม)	คณะกรรมการ KM, คณะกรรมการ วิจัยฯ (ส12)
						4.3 ระดับความสำเร็จในการพัฒนา วารสารวิชาการเข้าสู่ฐานข้อมูล ระดับ TCI (Thai Citation Index) กลุ่มที่ 1 และ ACI							งานวารสาร (ส13)
						4.3.1 ระดับความสำเร็จในการพัฒนา วารสารวิชาการเข้าสู่ฐานข้อมูลระดับ TCI (Thai Citation Index) กลุ่มที่ 1	ระดับ	-	4	5	5	5	
						4.3.2 ระดับความสำเร็จในการพัฒนา วารสารวิชาการเข้าสู่ฐานข้อมูลระดับ ACI (Asean Citation Index)	ระดับ	-	2	3	4	5	

(2) ประเด็นยุทธศาสตร์	(3) เป้าประสงค์	(4) มิติของ เป้าประสงค์				(5) ตัวชี้วัด	(6) หน่วยนับ	(7) ค่าเป้าหมาย					(8) ผู้รับผิดชอบ (หน่วย ดำเนินการ)
		ประสิทธิผล	คุณภาพ	ประสิทธิภาพ	พัฒนาองค์กร			ปี 2560 (ผลงาน)	ปี 2561	ปี 2562	ปี 2563	ปี 2564	
						4.4 ร้อยละของนวัตกรรม/เทคโนโลยี ด้านสุขภาพจิตและจิตเวชของ หน่วยงานที่ผ่านการวิจัยพัฒนาและ นำไปใช้ประโยชน์ ** - ค่าคะแนนตามเกณฑ์การวิจัยพัฒนา และนำไปใช้ประโยชน์ของนวัตกรรม/ เทคโนโลยีด้านสุขภาพจิตและจิตเวช ของหน่วยงาน	คะแนน	-	80	80	80	80	งานพัฒนา คุณภาพ (ก24)
	5. สถาบันเป็นศูนย์การ เรียนรู้ด้านสุขภาพจิตเด็ก และวัยรุ่นในระดับประเทศ			√		5.1 ระดับความสำเร็จในการพัฒนา สถาบันเป็นศูนย์การเรียนรู้ด้าน สุขภาพจิตเด็กและวัยรุ่นใน ระดับประเทศ	ระดับ	-	2	3	4	5	งานพัฒนา คุณภาพ (ส9)
						5.2 ร้อยละของหน่วยบริการจิตเวชที่ พัฒนาไปสู่การเป็นศูนย์ความเป็นเลิศ ด้านจิตเวชในระดับประเทศ (Excellence Center) **	ร้อยละ	ระดับ 5 (5)	80	80	80	80	งานพัฒนา คุณภาพ (ก16)

(2) ประเด็นยุทธศาสตร์	(3) เป้าประสงค์	(4) มิติของ เป้าประสงค์				(5) ตัวชี้วัด	(6) หน่วยนับ	(7) ค่าเป้าหมาย					(8) ผู้รับผิดชอบ (หน่วย ดำเนินการ)
		ประสิทธิผล	คุณภาพ	ประสิทธิภาพ	พัฒนาองค์กร			ปี 2560 (ผลงาน)	ปี 2561	ปี 2562	ปี 2563	ปี 2564	
						5.3 ระดับความสำเร็จของการพัฒนา ฐานข้อมูลด้านพัฒนาการเด็ก พัฒนาการล่าช้าและสุขภาพจิตเด็กและ วัยรุ่นในเขตสุขภาพที่รับผิดชอบ	ระดับ	-	2	3	4	5	ก.ภารกิจ สนับสนุนและ พัฒนา เครือข่าย บริการ (ส10)

(2) ประเด็นยุทธศาสตร์	(3) เป้าประสงค์	(4) มิติของ เป้าประสงค์				(5) ตัวชี้วัด	(6) หน่วยนับ	(7) ค่าเป้าหมาย					(8) ผู้รับผิดชอบ (หน่วย ดำเนินการ)
		ประสิทธิผล	คุณภาพ	ประสิทธิภาพ	พัฒนาองค์กร			ปี 2560 (ผลงาน)	ปี 2561	ปี 2562	ปี 2563	ปี 2564	
ยุทธศาสตร์ที่ 3 สร้างและพัฒนากลไก เชิงระบบเพื่อส่งเสริม ป้องกันรักษาฟื้นฟู ด้านสุขภาพจิตเด็ก และวัยรุ่นและ พัฒนาการเด็กในเขต สุขภาพที่รับผิดชอบ	6. ผู้ป่วยที่มีปัญหาด้าน สุขภาพจิตเด็กและวัยรุ่น และพัฒนาการเข้าถึง บริการที่มีคุณภาพ	✓				6.1 ร้อยละของผู้ป่วยออทิสติก (ASD) เข้าถึงบริการสุขภาพจิต **	ร้อยละ	-	11	11	11	11	ก.ภารกิจ สนับสนุนและ พัฒนา เครือข่าย บริการ+PCT (ก11)
						6.2 ร้อยละของผู้ป่วยสมาธิสั้น (ADHD) เข้าถึงบริการสุขภาพจิต **	ร้อยละ	-	9	9	9	9	ก.ภารกิจ สนับสนุนและ พัฒนา เครือข่าย บริการ+PCT (ก10)
						6.3 ร้อยละของเด็กปฐมวัยที่ได้รับการ คัดกรองแล้วพบว่ามีพัฒนาการล่าช้า แล้วได้รับการกระตุ้นจนมีพัฒนาการ สมวัย **	ร้อยละ	-	≥15/≥30	≥15/≥30	≥15/≥30	≥15/≥30	ก.ภารกิจ สนับสนุนและ พัฒนา เครือข่าย บริการ (ก1)

(2) ประเด็นยุทธศาสตร์	(3) เป้าประสงค์	(4) มิติของ เป้าประสงค์				(5) ตัวชี้วัด	(6) หน่วยนับ	(7) ค่าเป้าหมาย					(8) ผู้รับผิดชอบ (หน่วย ดำเนินการ)
		ประสิทธิผล	คุณภาพ	ประสิทธิภาพ	พัฒนาองค์กร			ปี 2560 (ผลงาน)	ปี 2561	ปี 2562	ปี 2563	ปี 2564	
						6.4 ร้อยละของเด็กปฐมวัยกลุ่มเสี่ยงที่ได้รับการคัดกรองแล้วพบว่าสงสัยล่าช้าแล้วได้รับการกระตุ้นจนมีพัฒนาการสมวัย **	ร้อยละ	-	≥35/≥70	≥35/≥70	≥35/≥70	≥35/≥70	ก.ภารกิจ สนับสนุนและ พัฒนา เครือข่าย บริการ (ก2)
						6.5 ร้อยละของเด็กวัยเรียนและวัยรุ่นกลุ่มเสี่ยงได้รับการดูแลช่วยเหลือจนดีขึ้น **	ร้อยละ	-	80	80	80	80	ก.ภารกิจ สนับสนุนและ พัฒนา เครือข่าย บริการ (ก3)
						6.6 ร้อยละของเด็กที่มีความฉลาดทางสติปัญญาต่ำกว่าเกณฑ์ได้รับการพัฒนาและดูแลช่วยเหลืออย่างต่อเนื่อง **	ร้อยละ	-	≥70	≥70	≥70	≥70	ก.ภารกิจ สนับสนุนและ พัฒนา เครือข่าย บริการ (ก4)

(2) ประเด็นยุทธศาสตร์	(3) เป้าประสงค์	(4) มิติของ เป้าประสงค์				(5) ตัวชี้วัด	(6) หน่วยนับ	(7) ค่าเป้าหมาย					(8) ผู้รับผิดชอบ (หน่วย ดำเนินการ)
		ประสิทธิผล	คุณภาพ	ประสิทธิภาพ	พัฒนาองค์กร			ปี 2560 (ผลงาน)	ปี 2561	ปี 2562	ปี 2563	ปี 2564	
	7.ผู้ป่วยที่มีปัญหาด้าน สุขภาพจิตเด็กและวัยรุ่น และพัฒนาการได้รับการ ดูแลรักษา ฟื้นฟูอย่าง ต่อเนื่อง		√			7.1 ร้อยละของผู้ป่วยที่รับส่งต่อมาจาก รพ./สถานบริการในเครือข่ายเป็นไป ตามเกณฑ์	ร้อยละ	-	25	30	35	40	ก.ภารกิจ สนับสนุนและ พัฒนา เครือข่าย บริการ (ส14)
						7.2 ร้อยละของผู้ป่วยที่เข้าเกณฑ์ สามารถส่งกลับไปรักษาในโรงพยาบาล ใกล้บ้าน	ร้อยละ	-	15	20	25	30	ก.ภารกิจ สนับสนุนและ พัฒนา เครือข่าย บริการ (ส15)
						7.3 ความพึงพอใจของหน่วยบริการ สุขภาพต่อบริการ/วิชาการของสถาบัน ฯ	ร้อยละ	-	75	80	80	80	ก.ภารกิจ สนับสนุนและ พัฒนา เครือข่าย บริการ (ส16)

(2) ประเด็นยุทธศาสตร์	(3) เป้าประสงค์	(4) มิติของ เป้าประสงค์				(5) ตัวชี้วัด	(6) หน่วยนับ	(7) ค่าเป้าหมาย					(8) ผู้รับผิดชอบ (หน่วย ดำเนินการ)
		ประสิทธิผล	คุณภาพ	ประสิทธิภาพ	พัฒนาองค์กร			ปี 2560 (ผลงาน)	ปี 2561	ปี 2562	ปี 2563	ปี 2564	
						7.4 ร้อยละคนพิการทางจิตใจหรือ พฤติกรรม สติปัญญา การเรียนรู้ และ ออทิสติก ได้รับการดูแลฟื้นฟูจนมี คุณภาพชีวิตที่ดีขึ้น **	ร้อยละ	-	30	30	30	30	ก.ภารกิจ สนับสนุนและ พัฒนา เครือข่าย บริการ (ก7)

(2) ประเด็นยุทธศาสตร์	(3) เป้าประสงค์	(4) มิติของ เป้าประสงค์				(5) ตัวชี้วัด	(6) หน่วยนับ	(7) ค่าเป้าหมาย					(8) ผู้รับผิดชอบ (หน่วย ดำเนินการ)
		ประสิทธิผล	คุณภาพ	ประสิทธิภาพ	พัฒนาองค์กร			ปี 2560 (ผลงาน)	ปี 2561	ปี 2562	ปี 2563	ปี 2564	
ยุทธศาสตร์ที่ 4 สร้างการตลาดเชิง สังคมเพื่อสร้างความ ตระหนัก และความ เข้าใจต่อปัญหา สุขภาพจิตเด็ก วัยรุ่น และพัฒนาการล่าช้า	8.ประชาชน กลุ่มเป้าหมายยอมรับ และให้โอกาสต่อเด็ก พัฒนาการช้าและปัญหา สุขภาพจิตเด็กและวัยรุ่น	√				8.1 ร้อยละของประชาชน กลุ่มเป้าหมายยอมรับและให้โอกาสต่อ เด็กพัฒนาการช้าและปัญหาสุขภาพจิต เด็กและวัยรุ่น	ร้อยละ		75	75	80	80	สารสนเทศ (ส18)
						8.2 ร้อยละของประชาชนมีพฤติกรรม สุขภาพจิตที่พึงประสงค์ **	ร้อยละ	-	51	51	51	51	กลุ่มการ พยาบาล (ก14)
	9.ประชาชน กลุ่มเป้าหมายที่เข้าถึง ความรู้เกี่ยวกับ สุขภาพจิตเด็ก วัยรุ่น และพัฒนาการล่าช้า ผ่าน ช่องทางการสื่อสารที่ กำหนด			√		9.1 ร้อยละของประชาชน กลุ่มเป้าหมายที่เข้าถึงความรู้เกี่ยวกับ สุขภาพจิตเด็ก วัยรุ่น และพัฒนาการ ล่าช้า ผ่านช่องทางการสื่อสารที่กำหนด	ร้อยละ	-	1	2	3	4	สารสนเทศ (ส17)

(2) ประเด็นยุทธศาสตร์	(3) เป้าประสงค์	(4) มิติของ เป้าประสงค์				(5) ตัวชี้วัด	(6) หน่วยนับ	(7) ค่าเป้าหมาย					(8) ผู้รับผิดชอบ (หน่วย ดำเนินการ)	
		ประสิทธิผล	คุณภาพ	ประสิทธิภาพ	พัฒนาองค์กร			ปี 2560 (ผลงาน)	ปี 2561	ปี 2562	ปี 2563	ปี 2564		
ยุทธศาสตร์ที่ 5 เสริมสร้างองค์กรแห่ง ความสุขที่มีระบบ บริหารจัดการอย่างมี ธรรมาภิบาล	10.ระบบบริหารจัดการมี คุณภาพโปร่งใส ตรวจสอบได้		√			10.1 ค่าคะแนนตามเกณฑ์การประเมิน คุณธรรมและความโปร่งใสการ ดำเนินงานของหน่วยงานในสังกัดกรม สุขภาพจิต (ITA) **	คะแนน	-	60	60	60	60	60	กลุ่มอำนาจการ (ก26)
						10.2 ร้อยละของการพัฒนาหน่วยงาน ตามเกณฑ์คุณภาพการบริการจัดการ ภาครัฐระดับพื้นฐานสำหรับหน่วยงาน ในสังกัดกรมสุขภาพจิต (PMQA-M-F) **	ร้อยละ	-	70	70	70	70	70	งานพัฒนา คุณภาพ (ก25)
	11.บุคลากรมีความ ผูกพันต่อองค์กร มี สมรรถนะเหมาะสม สุขภาพดี			√		11.1 ค่าเฉลี่ยความผูกพันขององค์กร	ระดับ	-	5	5	5	5	5	กลุ่มอำนาจการ (ส23.1)
						11.2 ร้อยละบุคลากรที่มีความสุขอยู่ใน เกณฑ์ปกติเมื่อวัดด้วย Happynometer	ร้อยละ	-	80	80	80	80	80	กลุ่มอำนาจการ (ส23.2)
						11.3 ร้อยละของบุคลากรมีสุขภาพดี ตามเกณฑ์	ร้อยละ	-	60	60	60	60	60	กลุ่มอำนาจการ (ส24)

(2) ประเด็นยุทธศาสตร์	(3) เป้าประสงค์	(4) มิติของ เป้าประสงค์				(5) ตัวชี้วัด	(6) หน่วยนับ	(7) ค่าเป้าหมาย					(8) ผู้รับผิดชอบ (หน่วย ดำเนินการ)		
		ประสิทธิผล	คุณภาพ	ประสิทธิภาพ	พัฒนาองค์กร			ปี 2560 (ผลงาน)	ปี 2561	ปี 2562	ปี 2563	ปี 2564			
						11.4 ร้อยละบุคลากรที่มีสมรรถนะด้าน การวิจัยและพัฒนานวัตกรรมตาม เกณฑ์	ร้อยละ	-	35	35	35	35	35	กลุ่มอำนาจการ (ส25)	
						11.5 ร้อยละของบุคลากรในหน่วยงาน ที่มีผลการประเมินระดับของทักษะและ สมรรถนะที่จำเป็นในการปฏิบัติงาน สูงขึ้น **	ร้อยละ	-	>80.00	>80.00	>80.00	>80.00	>80.00	กลุ่มอำนาจการ (ก27)	
	12.สถาบันมีระบบบริหาร การจัดองค์กรที่มี ประสิทธิภาพและ ธรรมาภิ บาลเพื่อพัฒนาระบบการ บริหารจัดการ การ ขับเคลื่อนยุทธศาสตร์ สถาบันฯให้มีประสิทธิภาพ				√	12.1 Risk scoring ทางการเงินอยู่ใน เกณฑ์ที่กำหนด	ระดับ	-	4	4	4	4	4	กลุ่มอำนาจการ (ส19)	
						12.2 ร้อยละการเบิกจ่ายเงิน งบประมาณรายจ่ายงบดำเนินงานและ งบลงทุน **	ร้อยละ (งบ ดำเนินงาน)	86 (98)	99	99	99	99	99	99	กลุ่มอำนาจการ (ก22)
						12.3 ระดับความปลอดภัยด้านอาชีว อนามัยและสิ่งแวดล้อมตามเกณฑ์ มาตรฐาน (น้ำที่ผ่านเกณฑ์มาตรฐาน)	ร้อยละ	-	100	100	100	100	100	100	กลุ่มอำนาจการ (ส20)

(2) ประเด็นยุทธศาสตร์	(3) เป้าประสงค์	(4) มิติของ เป้าประสงค์				(5) ตัวชี้วัด	(6) หน่วยนับ	(7) ค่าเป้าหมาย					(8) ผู้รับผิดชอบ (หน่วย ดำเนินการ)
		ประสิทธิผล	คุณภาพ	ประสิทธิภาพ	พัฒนาองค์กร			ปี 2560 (ผลงาน)	ปี 2561	ปี 2562	ปี 2563	ปี 2564	
						12.4 ค่า EUI ของหน่วยงานในสังกัด กรมสุขภาพจิต **	ค่า EUI	-	≤ 0	≤ 0	≤ 0	≤ 0	กลุ่มอำนวยการ (ก23)
						12.5 ร้อยละของโครงการสามารถ ดำเนินงาน และบรรลุตามวัตถุประสงค์ ที่กำหนด	ร้อยละ	80 (91.02)	80	80	80	80	งานยุทธศาสตร์ (ส21)
						12.6 ระดับความสำเร็จของการจัดการ สารสนเทศด้านสุขภาพจิตเด็กและ วัยรุ่น และพัฒนาการเด็กล่าช้า	ระดับ	-	5	5	5	5	งานสารสนเทศ (ส22)

- หมายเหตุ:** 1. กรณีเป้าประสงค์ของยุทธศาสตร์หนึ่ง ส่งผลต่อเป้าประสงค์ของยุทธศาสตร์อื่นๆ ด้วย ให้หน่วยงานระบุซ้ำได้ โดยใส่เครื่องหมายดอกจัน 1 ดอก (*) ไว้ท้ายเป้าประสงค์นั้นๆ
2. ตัวชี้วัดที่มาจากคำรับรองการปฏิบัติราชการของหน่วยงาน ในปี 2561 ให้ทำเครื่องหมายดอกจัน 2 ดอก (**) ไว้ท้ายชื่อตัวชี้วัดนั้นๆ ด้วย